

Kurzhandbuch Managed Exchange 2010

Mit Outlook 2010 richten Sie Ihr ManagedExchange-Postfach einfach und schnell in nur wenigen Schritten ein. Im Regelfall benötigen Sie dazu lediglich die E-Mail-Adresse und das Passwort des Postfachs.

Haben Sie Outlook 2010 noch nicht auf Ihrem Computer installiert, können Sie für Ihr ManagedExchange-Postfach eine Vollversion von Outlook herunterladen. Senden Sie dazu bitte eine Mail an info@dcn.de, Sie erhalten umgehend einen Download-Link und Lizenzinformationen.

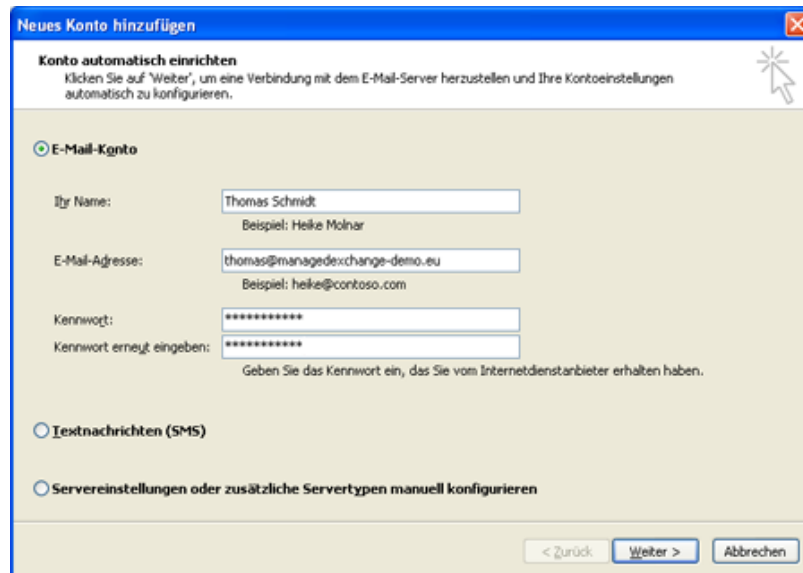
Gehen Sie folgendermaßen vor, um Ihr ManagedExchange-Konto in Outlook 2010 einzurichten:

1. Konten-Assistent starten

- Klicken Sie in der Taskleiste Ihres Windows-Betriebssystems auf "Start" und wählen Sie anschließend "Systemsteuerung" aus.
- Suchen Sie das "Mail"-Symbol und öffnen Sie diesen Eintrag mit einem Doppelklick. Bei 64-Bit-Systemen klicken Sie in der Systemsteuerung bitte zunächst auf "Weitere Optionen" und anschließend auf "32 bit Steuerungselemente anzeigen", bevor Sie den Eintrag "Mail" auswählen können.
- Falls noch kein Mailprofil vorhanden ist, sehen Sie zunächst das Dialogfenster für die Profile. Klicken Sie dort auf "Hinzufügen..." und wählen Sie einen Namen für das Profil. Nach dem Klick auf "OK" wird dann der Assistent für das Einrichten eines E-Mail-Kontos gestartet.
- Falls bereits ein Mailprofil eingerichtet ist, sehen Sie zunächst das Dialogfenster "Mail-Setup". Klicken Sie dort auf "E-Mail-Konten..." und wählen Sie im darauf folgenden Fenster "Neu...", um ein neues E-Mail-Konto zu erstellen.

2. Konto einrichten

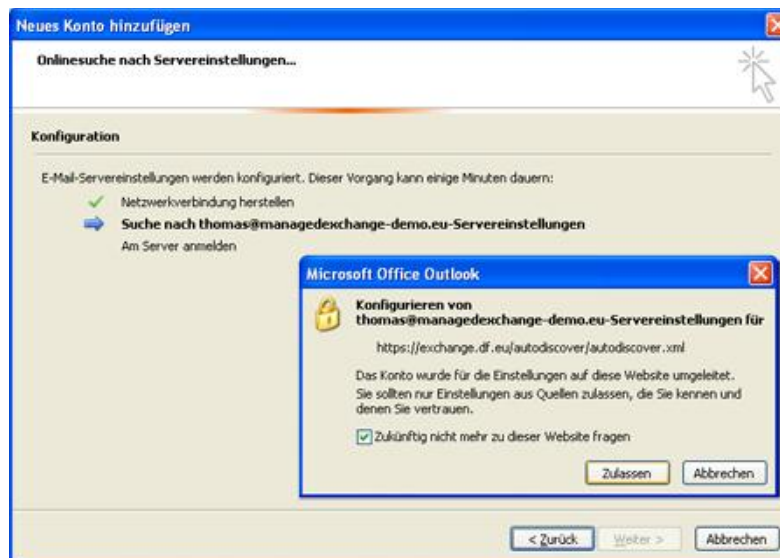
- Geben Sie dann im ersten Schritt des Konten-Assistenten die folgenden Informationen ein:
- **Ihr Name:** Geben Sie den Anzeigenamen des ManagedExchange-Postfachs ein, den Sie im Kundenmenü festgelegt haben.
- **E-Mail-Adresse:** Tragen Sie die vollständige E-Mail-Adresse des ManagedExchange-Postfachs ein. Haben Sie bei der Einrichtung des Postfachs im Kundenmenü eine alternative Absenderadresse hinterlegt, so verwenden Sie bitte diese Adresse.
- **Kennwort:** Geben Sie das Passwort ein, welches für das ManagedExchange-Postfach bei der Einrichtung im Kundenmenü hinterlegt wurde und bestätigen Sie die Eingabe in der folgenden Zeile.



- Klicken Sie anschließend auf "Weiter".

Jetzt wird automatisch mit der Autodiscover-Funktion nach den Servereinstellungen für Ihr Postfach gesucht.

- Bei der darauf folgenden Sicherheitsabfrage klicken Sie bitte auf "Zulassen", damit Outlook die Servereinstellungen abrufen und übernehmen kann. Aktivieren Sie darüber hinaus die Checkbox "Zukünftig nicht mehr zu dieser Website fragen", damit Outlook künftig Konfigurationseinstellungen für das Postfach automatisch abrufen kann.



- **Wenn die Suche nach den Servereinstellungen nicht erfolgreich verläuft**, wiederholen Sie den Suchvorgang nach den Servereinstellungen mit einem Klick auf "Weiter". Besteht das Problem beim Herstellen der Verbindung zum Server weiterhin, ist eine manuelle Konfiguration des Mail-Profiles erforderlich. Eine Anleitung finden Sie bei der Frage "Wie kann ich ManagedExchange für Outlook 2010 manuell einrichten?" weiter unten auf dieser Seite.
- Nach einer kurzen Wartezeit werden Sie zur Eingabe Ihrer Zugangsdaten aufgefordert:
- **Benutzername:** Geben Sie die E-Mail-Adresse des ManagedExchange-Postfachs ein. Haben Sie bei der Einrichtung des Postfachs im Kundenmenü eine alternative Absenderadresse hinterlegt, so verwenden Sie bitte diese Adresse.
- **Kennwort:** Geben Sie das Passwort ein, welches für das ManagedExchange-Postfach bei der Einrichtung im Kundenmenü hinterlegt wurde.
- Klicken Sie nach Eingabe der Zugangsdaten auf "OK".
- Die Konfiguration Ihres Postfachs wird nun durchgeführt. Klicken Sie nach erfolgreichem Abschluss des Vorgangs auf "Fertig stellen".

Herzlichen Glückwunsch! Das Mail-Profil für Ihr ManagedExchange-Postfach ist fertig konfiguriert und kann verwendet werden. Sie können jetzt Outlook 2010 starten und mit der Nutzung Ihres Postfachs beginnen!

Manuelle Einrichtung mit Outlook 2010

Schlägt die automatische Einrichtung Ihres ManagedExchange-Postfachs fehl, ist eine manuelle Konfiguration des E-Mail-Kontos erforderlich. Gehen Sie hierzu wie folgt vor:

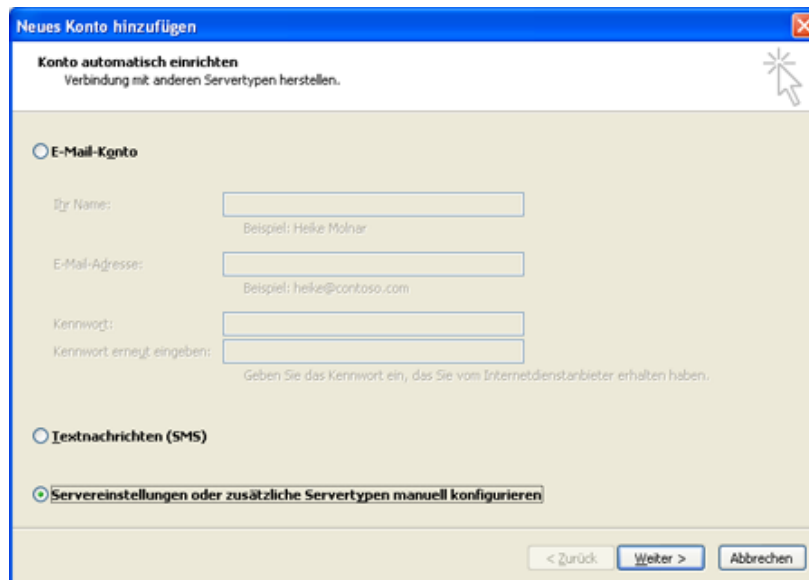
1. Konten-Assistent starten

- Klicken Sie in der Taskleiste Ihres Windows-Betriebssystems auf "Start" und wählen Sie anschließend "Systemsteuerung" aus.
- Suchen Sie das "Mail"-Symbol und öffnen Sie diesen Eintrag mit einem Doppelklick. Bei 64-Bit-Systemen klicken Sie in der Systemsteuerung bitte zunächst auf "Weitere Optionen" und anschließend auf "32 bit Steuerungselemente anzeigen", bevor Sie den Eintrag "Mail" auswählen können.

- Falls noch kein Mailprofil vorhanden ist, sehen Sie zunächst das Dialogfenster für die Profile. Klicken Sie dort auf "Hinzufügen..." und wählen Sie einen Namen für das Profil. Nach dem Klick auf "OK" wird dann der Assistent für das Einrichten eines E-Mail-Kontos gestartet.
- Falls bereits ein Mailprofil eingerichtet ist, sehen Sie zunächst das Dialogfenster "Mail-Setup". Klicken Sie dort auf "E-Mail-Konten..." und wählen Sie im darauf folgenden Fenster "Neu...", um ein neues E-Mail-Konto zu erstellen.

2. Konto einrichten

- Aktivieren Sie dann im ersten Schritt des Konten-Assistenten die Checkbox bei "Servereinstellungen oder zusätzliche Servertypen manuell konfigurieren" und klicken Sie anschließend auf "Weiter".



- Wählen Sie "Microsoft Exchange oder kompatibler Dienst" als Dienst aus und klicken Sie erneut auf "Weiter".
- Nun ist die Eingabe einiger Informationen für die Serververbindung erforderlich. Bitte nehmen Sie auf dieser Seite die folgenden Einstellungen vor:

- **Server:** Tragen Sie in dieses Eingabefeld den folgenden Servernamen ein:

eccr01public

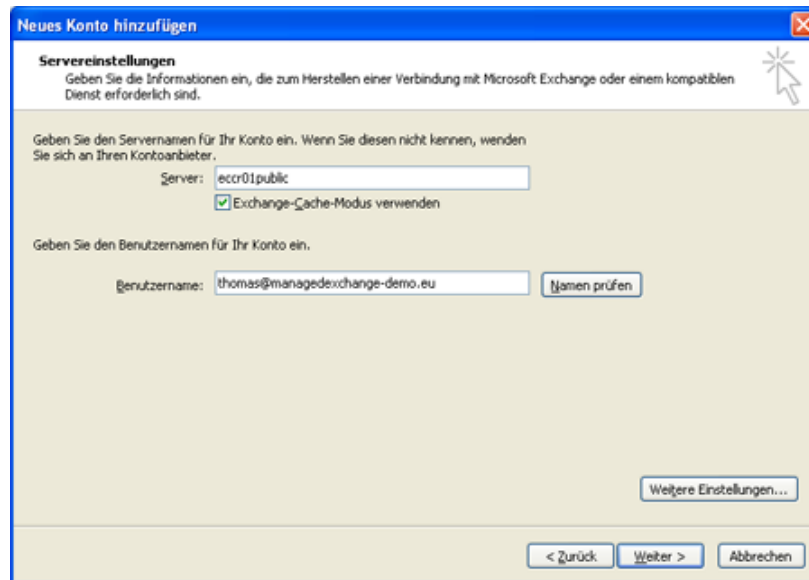
- Aktivieren Sie die Checkbox "Exchange-Cache-Modus verwenden".

Seite 5 von 23

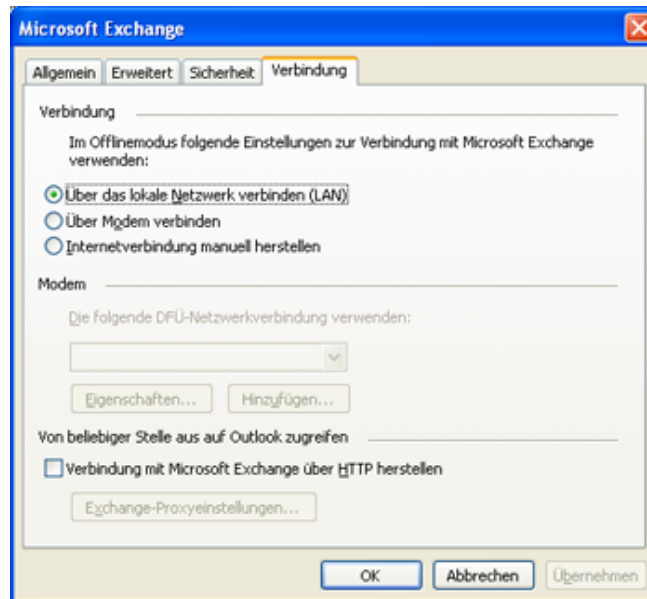
Erstellt von Alf Drollinger – DCN GmbH | Letzte Änderung am 14.04.2011 10:06
 Ablageort: [http://companyweb/KnowledgeBase/Kurzhandbuch Managed Exchange.docx](http://companyweb/KnowledgeBase/Kurzhandbuch%20Managed%20Exchange.docx)

Copyright 14.04.2011 – DCN GmbH, Karlsbad – Alle Rechte vorbehalten
 Mehr Informationen finden Sie unter <http://www.dcn.de>

- **Benutzername:** Geben Sie als Benutzername bitte die vollständige E-Mail-Adresse Ihres ManagedExchange-Postfachs ein. Haben Sie bei der Einrichtung des Postfachs im Kundenmenü eine alternative Absenderadresse hinterlegt, verwenden Sie bitte diese Adresse.



- Nach Eingabe aller Informationen klicken Sie bitte auf "**Weitere Einstellungen...**".
- Nach einer kurzen Wartezeit erhalten Sie einen Hinweis, dass der Vorgang nicht abgeschlossen werden kann. Bestätigen Sie diese Meldung bitte mit "OK" und klicken auch beim nachfolgend erscheinenden Fenster direkt auf "OK".
- Es erscheint ein neues Fenster mit mehreren Reitern, über welche nun die weiteren Einstellungen vorgenommen werden können. Klicken Sie hierzu bitte auf den Reiter "**Verbindung**".
- Aktivieren Sie die Checkbox bei "Verbindung mit Microsoft Exchange über HTTP herstellen" und klicken Sie anschließend auf "Exchange-Proxyeinstellungen".



In den Verbindungseinstellungen ist nun die Durchführung der folgenden Schritte erforderlich:

- **URL zum Exchange-Proxyserver**

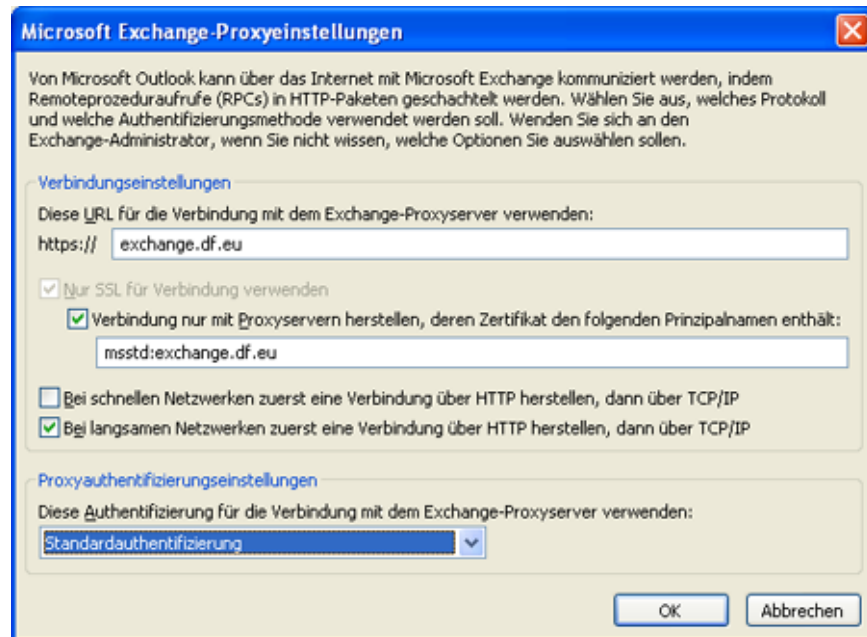
Geben Sie im Eingabefeld, welchem die Zeichenfolge "https://" voran gestellt ist, bitte die folgende Adresse zum Server ein:

exchange.df.eu

- Aktivieren Sie die Checkbox "Verbindung nur mit Proxyservern herstellen, deren Zertifikat den folgenden Prinzipalnamen enthält:" und geben Sie in das Eingabefeld darunter bitte Folgendes ein:

msstd:exchange.df.eu

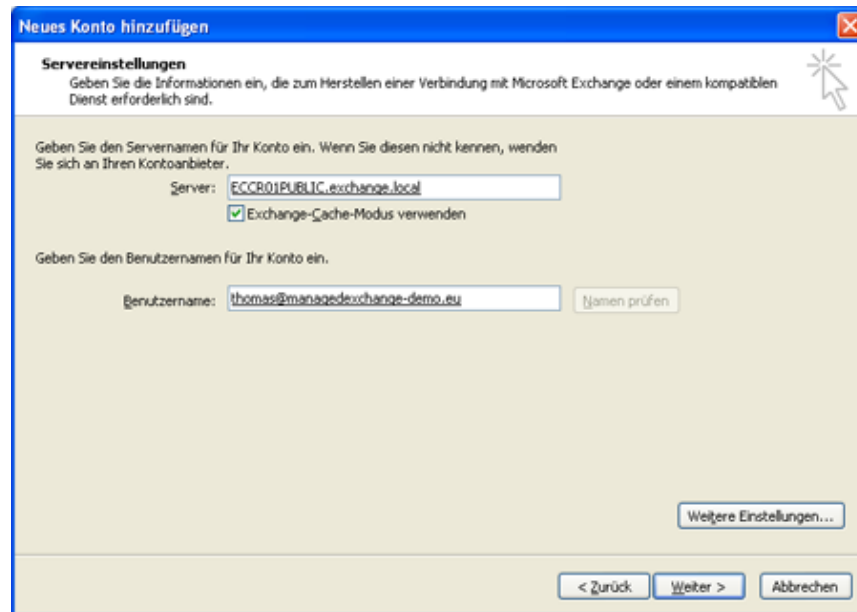
- Wählen Sie bei den Proxyauthentifizierungseinstellungen die "Standardauthentifizierung" aus.



- Klicken Sie anschließend auf "OK" und beim nachfolgenden Fenster erneut auf "OK".
- Klicken Sie nun auf "**Namen prüfen**", um die Richtigkeit der gemachten Angaben zu überprüfen. Wenn Sie erneut den Hinweis erhalten, dass die Aktion nicht abgeschlossen werden kann, wiederholen Sie bitte die weiter oben beschriebenen Schritte bzw. überprüfen und korrigieren Sie die gemachten Angaben.

Wurden alle Angaben vollständig und richtig hinterlegt, werden Sie nach einer kurzen Wartezeit zur Eingabe Ihrer Zugangsdaten aufgefordert:

- **Benutzername:** Geben Sie die E-Mail-Adresse des ManagedExchange-Postfachs ein. Haben Sie bei der Einrichtung des Postfachs im Kundenmenü eine alternative Absenderadresse hinterlegt, verwenden Sie bitte diese Adresse.
- **Kennwort:** Geben Sie das Passwort ein, welches für das ManagedExchange-Postfach bei der Einrichtung im Kundenmenü hinterlegt wurde.
- Klicken Sie nach Eingabe der Zugangsdaten bitte auf "OK".
- Nach Durchführung der Prüfung werden die Angaben zum "Microsoft Exchange-Server" automatisch ergänzt. Darüber hinaus wird bei erfolgreicher Prüfung sowohl der Servername als auch Ihre E-Mail-Adresse unterstrichen dargestellt. Klicken Sie abschließend auf "Weiter" und auf "Fertig stellen".



Herzlichen Glückwunsch! Das Mail-Profil für Ihr ManagedExchange-Postfach ist fertig konfiguriert und kann nun verwendet werden. Sie können jetzt Outlook 2010 starten und mit der Nutzung Ihres Postfachs beginnen!

Einrichtung mit älteren Outlook-Versionen

Mit Outlook 2007 richten Sie Ihr ManagedExchange-Postfach einfach und schnell in nur wenigen Schritten ein. Im Regelfall benötigen Sie dazu lediglich die E-Mail-Adresse und das Passwort des Postfachs.

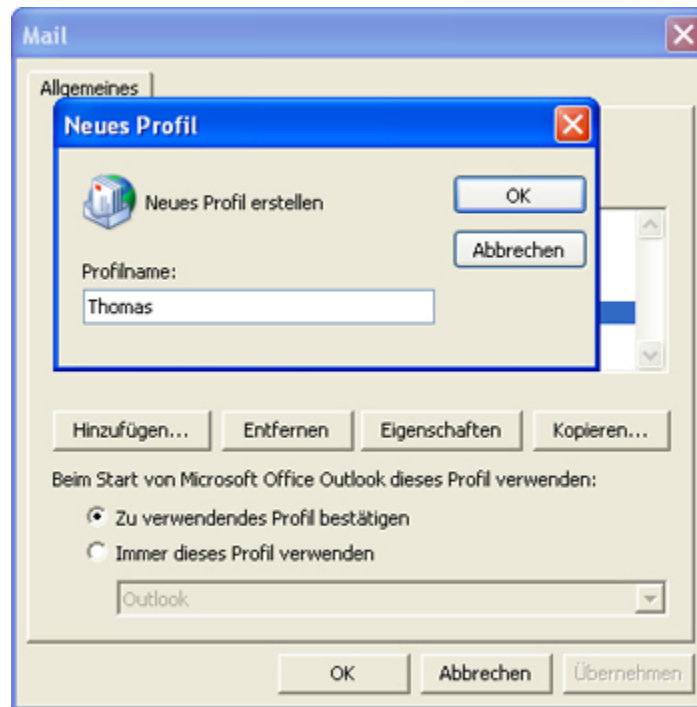
Haben Sie Outlook 2007 noch nicht auf Ihrem Computer installiert, können Sie für Ihr ManagedExchange-Postfach eine Vollversion von Outlook herunterladen. Mehr Informationen zu diesem Thema erhalten Sie auf der Seite "[Download & Installation](#)".

Damit Ihr ManagedExchange-Postfach in Outlook eingerichtet werden kann, muss eine Mail-Profil erstellt werden. Gehen Sie hierzu bitte wie folgt vor:

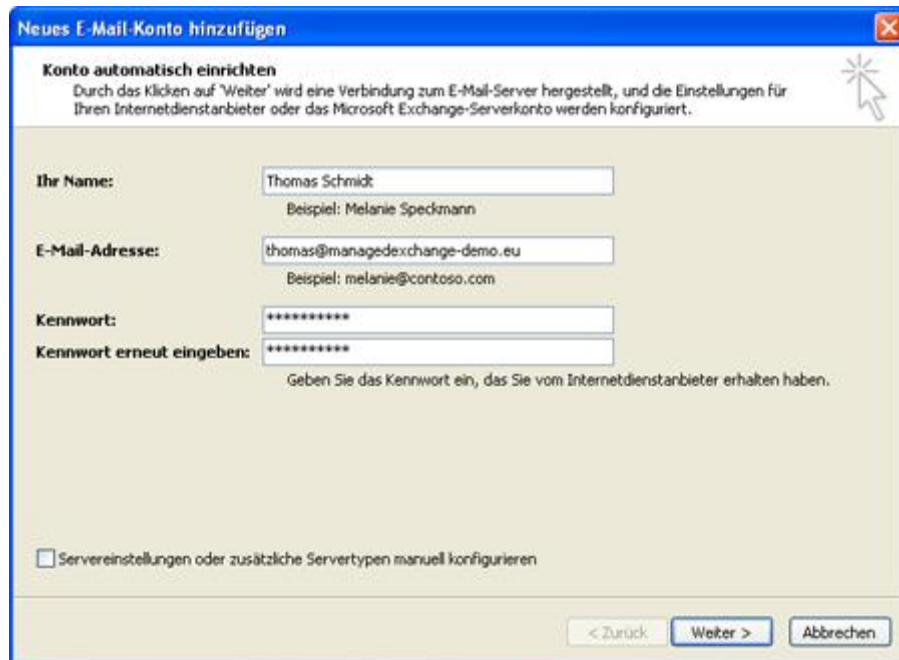
- Klicken Sie in der Taskleiste Ihres Windows-Betriebssystems auf "Start" und wählen Sie anschließend "Systemsteuerung" aus.
- Suchen Sie das "Mail"-Symbol und öffnen Sie diesen Eintrag mit einem Doppelklick. Mit Klick auf "Profile anzeigen" werden die auf Ihrem Computer bereits eingerichteten Mail-Profile angezeigt.

Bei 64-Bit-Systemen klicken Sie in der Systemsteuerung bitte zunächst auf "Weitere Optionen" und anschließend auf "32 bit Steuerungselemente anzeigen", bevor Sie den Eintrag "Mail" auswählen können.

- Klicken Sie auf "Hinzufügen", um ein neues Profil zu erstellen. Wählen Sie im ersten Schritt einen frei wählbaren Namen für das Profil und klicken Sie anschließend auf "OK".



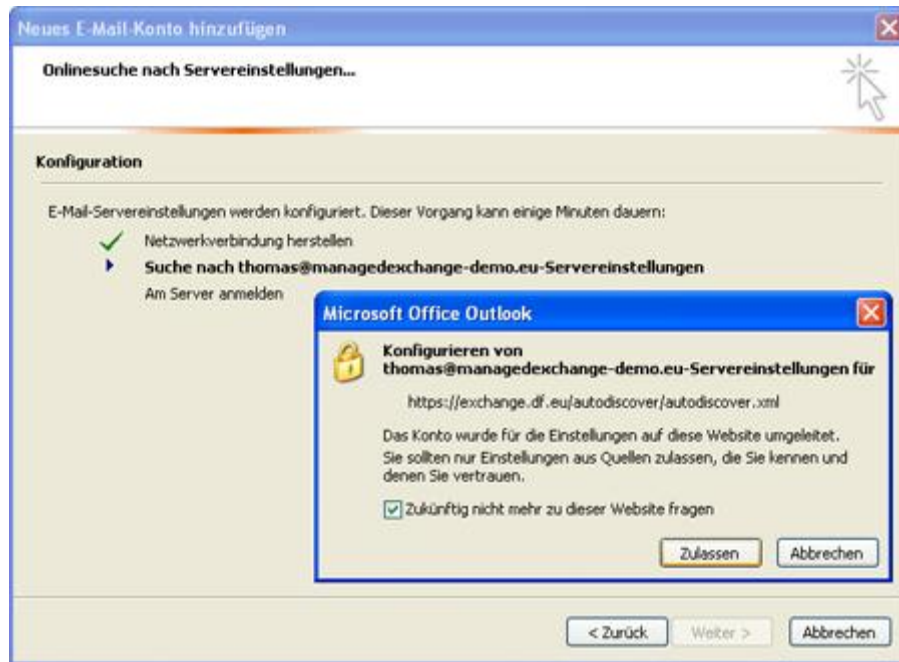
- Im Fenster "Neues E-Mail-Konto" geben Sie nun die folgenden Informationen ein:
- **Ihr Name:** Geben Sie den Anzeigenamen des ManagedExchange-Postfachs ein, den Sie im Kundenmenü festgelegt haben.
- **E-Mail-Adresse:** Tragen Sie die vollständige E-Mail-Adresse des ManagedExchange-Postfachs ein. Haben Sie bei der Einrichtung des Postfachs im Kundenmenü eine alternative Absenderadresse hinterlegt, so verwenden Sie bitte diese Adresse.
- **Kennwort:** Geben Sie das Passwort ein, welches für das ManagedExchange-Postfach bei der Einrichtung im Kundenmenü hinterlegt wurde und bestätigen Sie die Eingabe in der folgenden Zeile.



- Klicken Sie anschließend auf "Weiter".

Jetzt wird automatisch mit der sogenannten Autodiscover-Funktion nach den Servereinstellungen für Ihr Postfach gesucht.

- Bei der darauf folgenden Sicherheitsabfrage klicken Sie bitte auf "Zulassen", damit Outlook die Servereinstellungen abrufen und übernehmen kann. Aktivieren Sie darüber hinaus die Checkbox "Zukünftig nicht mehr zu dieser Website fragen", damit Outlook künftig Konfigurationseinstellungen für das Postfach automatisch abrufen kann.



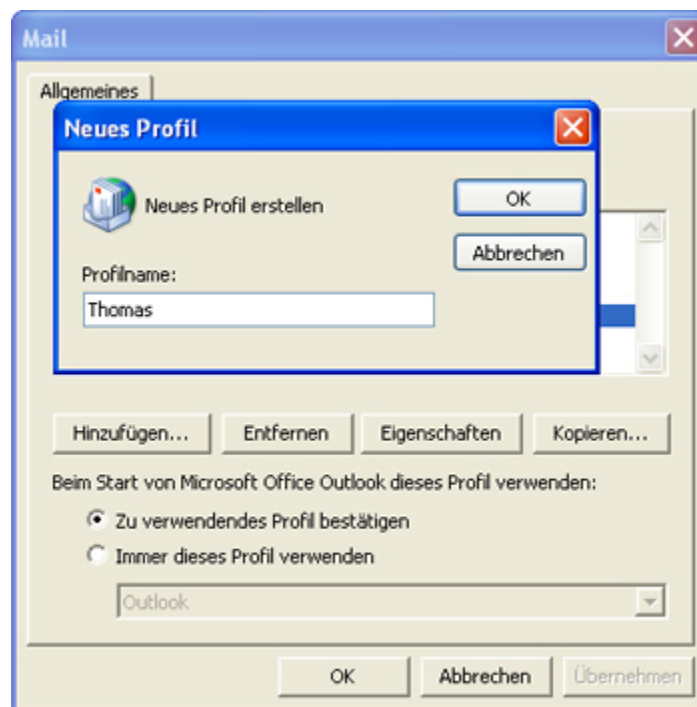
- **Wenn die Suche nach den Servereinstellungen nicht erfolgreich verläuft**, wiederholen Sie den Suchvorgang nach den Servereinstellungen mit einem Klick auf "Weiter". Besteht das Problem beim Herstellen der Verbindung zum Server weiterhin, ist eine manuelle Konfiguration des Mail-Profiles erforderlich. Eine Anleitung finden Sie bei der Frage "Wie kann ich ManagedExchange für Outlook 2007 manuell einrichten?" weiter unten auf dieser Seite.
- Nach einer kurzen Wartezeit werden Sie zur Eingabe Ihrer Zugangsdaten aufgefordert:
- **Benutzername:** Geben Sie die E-Mail-Adresse des ManagedExchange-Postfachs ein. Haben Sie bei der Einrichtung des Postfachs im Kundenmenü eine alternative Absenderadresse hinterlegt, so verwenden Sie bitte diese Adresse.
- **Kennwort:** Geben Sie das Passwort ein, welches für das ManagedExchange-Postfach bei der Einrichtung im Kundenmenü hinterlegt wurde.
- Klicken Sie nach Eingabe der Zugangsdaten auf "OK".
- Die Konfiguration Ihres Postfachs wird nun durchgeführt. Klicken Sie nach erfolgreichem Abschluss des Vorgangs auf "Fertig stellen".

Herzlichen Glückwunsch! Das Mail-Profil für Ihr ManagedExchange-Postfach ist fertig konfiguriert und kann verwendet werden. Sie können jetzt Outlook 2007 starten und mit der Nutzung Ihres Postfachs beginnen!

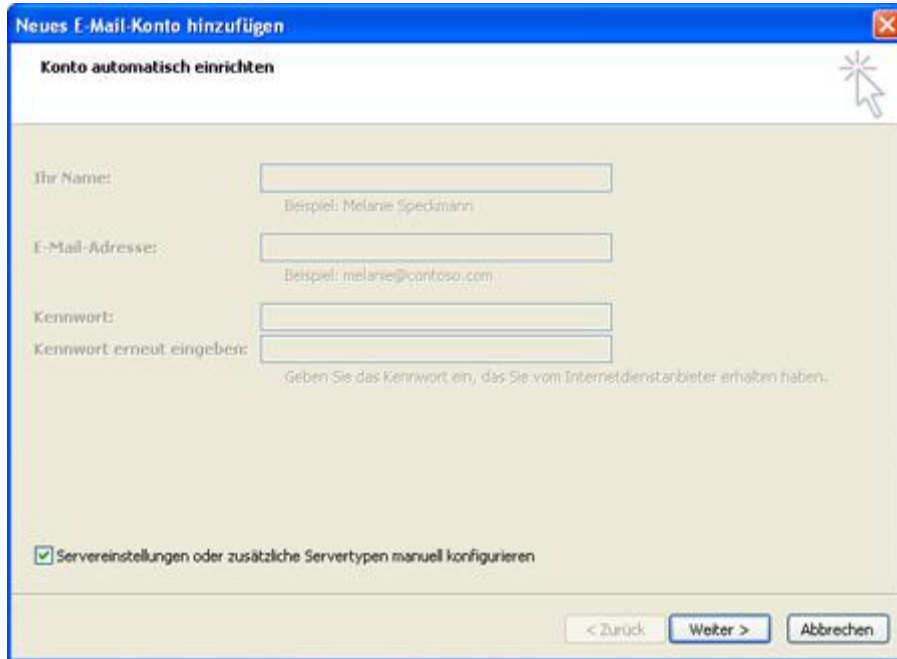
Manuelle Konfiguration mit Outlook 2007

Schlägt die automatische Einrichtung Ihres ManagedExchange-Postfachs fehl, ist eine manuelle Konfiguration des Mail-Profiles erforderlich. Hierzu gehen Sie bitte wie folgt vor:

- Klicken Sie in der Taskleiste Ihres Windows-Betriebssystems auf "Start" und wählen Sie anschließend "Systemsteuerung" aus.
- Suchen Sie das **"Mail"-Symbol** und öffnen diesen Eintrag mit einem Doppelklick. Mit Klick auf "Profile anzeigen" werden die auf Ihrem Computer bereits eingerichteten Profile angezeigt. Bei 64-Bit-Systemen klicken Sie in der Systemsteuerung bitte zunächst auf "Weitere Optionen" und anschließend auf "32 bit Steuerungselemente anzeigen", bevor Sie den Eintrag "Mail" auswählen können.
- Klicken Sie auf "Hinzufügen", um ein neues Profil zu erstellen. Wählen Sie im ersten Schritt einen frei wählbaren Namen für das Profil und gehen anschließend auf "OK".



- Aktivieren Sie dann im Fenster "**Neues E-Mail-Konto**" die Checkbox bei "Servereinstellungen oder zusätzliche Servertypen manuell konfigurieren" und klicken Sie anschließend auf "Weiter".



- Wählen Sie "Microsoft Exchange" als E-Mail-Dienst aus und klicken Sie erneut auf "Weiter".
- Nun ist die Eingabe einiger Informationen für die Serververbindung erforderlich. Bitte nehmen Sie auf dieser Seite die folgenden Einstellungen vor:
- **Microsoft Exchange-Server:** Tragen Sie in dieses Eingabefeld den folgenden Servernamen ein:
eccr01public
- Aktivieren Sie die Checkbox "Exchange-Cache-Modus verwenden".
- **"Benutzername":** Geben Sie als Benutzername bitte die vollständige E-Mail-Adresse Ihres ManagedExchange-Postfachs ein. Haben Sie bei der Einrichtung des Postfachs im Kundenmenü eine alternative Absenderadresse hinterlegt, verwenden Sie bitte diese Adresse.

The screenshot shows a Windows Mail dialog box titled "Neues E-Mail-Konto hinzufügen". The main heading is "Microsoft Exchange-Einstellungen". Below the heading, there is a sub-heading "Geben Sie die Informationen ein, die zur Verbindung mit Microsoft Exchange erforderlich sind." and a help icon. The main content area contains two sections of instructions. The first section says "Geben Sie den Namen Ihres Microsoft Exchange-Servers ein. Weitere Informationen hierzu erhalten Sie von Ihrem Systemadministrator." and includes a text box for "Microsoft Exchange-Server" containing "eccr01public" and a checked checkbox for "Exchange-Cache-Modus verwenden". The second section says "Geben Sie den Namen des Postfachs ein, das für Sie eingerichtet wurde. Der Postfachname ist normalerweise der gleiche wie der Benutzername." and includes a text box for "Benutzername" containing "thomas@managedexchange-demo.eu" and a "Namen prüfen" button. At the bottom right of the main content area is a "Weitere Einstellungen..." button. At the bottom of the dialog box are three buttons: "< Zurück", "Weiter >", and "Abbrechen".

- Nach Eingabe aller Informationen klicken Sie bitte auf "**Weitere Einstellungen**".
- Nach einer kurzen Wartezeit erhalten Sie einen Hinweis, dass der Vorgang nicht abgeschlossen werden kann. Bestätigen Sie diese Meldung bitte mit "OK" und klicken Sie auch beim nachfolgend erscheinenden Fenster direkt auf "OK".
- Es erscheint ein neues Fenster mit mehreren Reitern, über welche nun die weiteren Einstellungen vorgenommen werden können. Klicken Sie hierzu bitte auf den Reiter "**Verbindung**".
- Aktivieren Sie die Checkbox bei "Verbindung mit Microsoft Exchange über HTTP herstellen" und klicken Sie anschließend auf "Exchange-Proxyeinstellungen".

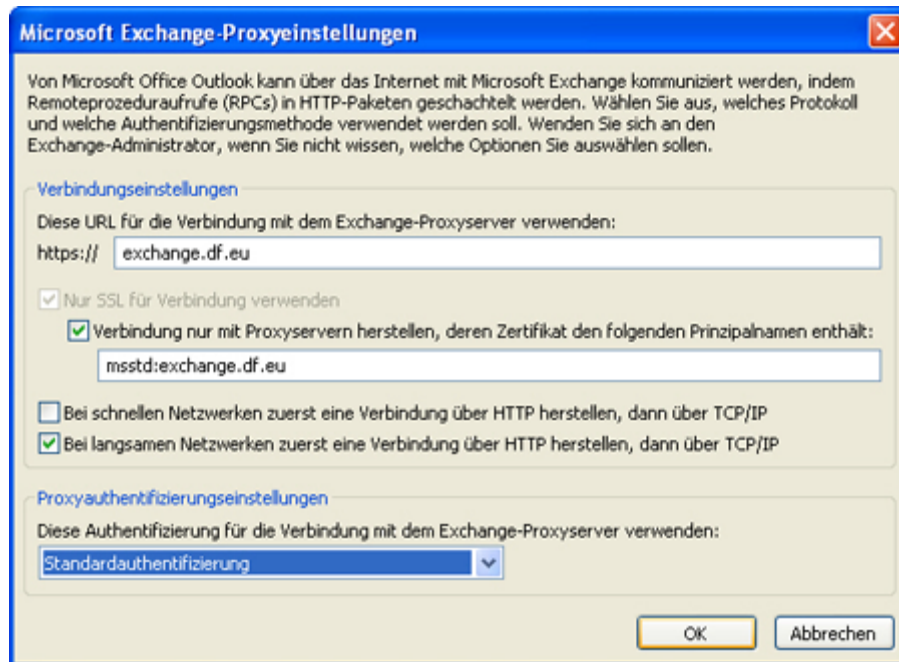


In den Verbindungseinstellungen ist nun die Durchführung der folgenden Schritte erforderlich:

- URL zum Exchange-Proxyserver**
Geben Sie im Eingabefeld, welchem die Zeichenfolge "https://" voran gestellt ist, bitte die folgende Adresse zum Server ein:

exchange.df.eu
- Aktivieren Sie die Checkbox "Verbindung nur mit Proxyservern herstellen, deren Zertifikat den folgenden Prinzipalnamen enthält:" und geben Sie in das Eingabefeld darunter bitte Folgendes ein:

msstd:exchange.df.eu
- Wählen Sie bei den Proxyauthentifizierungseinstellungen die "Standardauthentifizierung" aus.

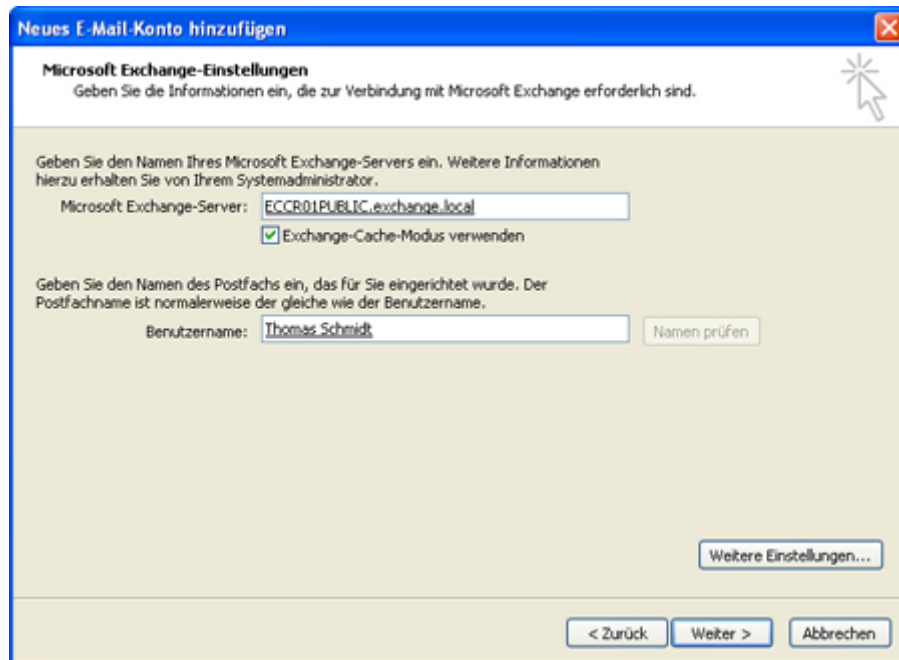


- Klicken Sie anschließend auf "OK" und beim nachfolgenden Fenster erneut auf "OK".
- Klicken Sie nun auf "**Namen prüfen**", um die Richtigkeit der gemachten Angaben zu überprüfen. Wenn Sie erneut den Hinweis erhalten, dass die Aktion nicht abgeschlossen werden kann, wiederholen Sie bitte die weiter oben beschriebenen Schritte bzw. überprüfen und korrigieren Sie die gemachten Angaben.

Wurden alle Angaben vollständig und richtig hinterlegt, werden Sie nach einer kurzen Wartezeit zur Eingabe Ihrer Zugangsdaten aufgefordert:

- **Benutzername:** Geben Sie die E-Mail-Adresse des ManagedExchange-Postfachs ein. Haben Sie bei der Einrichtung des Postfachs im Kundenmenü eine alternative Absenderadresse hinterlegt, verwenden Sie bitte diese Adresse.
- **Kennwort:** Geben Sie das Passwort ein, welches für das ManagedExchange-Postfach bei der Einrichtung im Kundenmenü hinterlegt wurde.
- Klicken Sie nach Eingabe der Zugangsdaten bitte auf "OK".

- Nach Durchführung der Prüfung werden die Angaben zum "Microsoft Exchange-Server" automatisch ergänzt. Darüber hinaus wird bei erfolgreicher Prüfung sowohl der Servername als auch Ihre E-Mail-Adresse unterstrichen dargestellt. Klicken Sie abschließend auf "Weiter" und auf "Fertig stellen".



Neues E-Mail-Konto hinzufügen

Microsoft Exchange-Einstellungen
Geben Sie die Informationen ein, die zur Verbindung mit Microsoft Exchange erforderlich sind.

Geben Sie den Namen Ihres Microsoft Exchange-Servers ein. Weitere Informationen hierzu erhalten Sie von Ihrem Systemadministrator.

Microsoft Exchange-Server: ECCR01PUBLIC.exchange.local

Exchange-Cache-Modus verwenden

Geben Sie den Namen des Postfachs ein, das für Sie eingerichtet wurde. Der Postfachname ist normalerweise der gleiche wie der Benutzername.

Benutzername: Thomas.Schmidt

Herzlichen Glückwunsch! Das Mail-Profil für Ihr ManagedExchange-Postfach ist fertig konfiguriert und kann nun verwendet werden. Sie können jetzt Outlook 2007 starten und mit der Nutzung Ihres Postfachs beginnen!

Mobile Nutzung Ihres Managed Exchange

ManagedExchange-Postfächer können Sie mit einer Vielzahl an Endgeräten mobil nutzen. Voraussetzung dafür ist die Unterstützung des sogenannten ActiveSync-Protokolls. Dieses Protokoll nimmt den Austausch von Informationen wie E-Mails, Kalender oder Kontakte zwischen Smartphone oder Handy und dem ManagedExchange-Postfach vor.

ManagedExchange können Sie mit folgenden Geräten nutzen:

- **Windows Mobile ab Version 5 und Windows Phone 7**
Alle Geräte, die über ein Windows Mobile Betriebssystem ab Version 5 oder Windows Phone 7 verfügen, sind für die Nutzung mit ManagedExchange geeignet.
- **Nokia-Geräte der E- und N-Series**
Alle Nokia-Geräte der E-Series ermöglichen die Nutzung von ManagedExchange. Auch mit vielen Geräten der N-Series können Sie ManagedExchange mobil nutzen. Ob Ihr Nokia-Gerät für die Nutzung mit ManagedExchange geeignet ist, erfahren Sie bei Bedarf auf der Webseite von Nokia unter <http://www.nokia.de/service-und-software/software/mail-for-exchange/compatibility-and-download>.
- **iPhone**
Das iPhone von Apple ermöglicht ab der Firmware-Version 2.1 die Nutzung von ManagedExchange-Features – z.B. die Synchronisation von Terminen und Kontakten. Für ältere Software-Versionen ist im Regelfall problemlos ein Update auf die neue Version möglich.
- **Android**
Ab der Version 2.0 bietet Android eine grundlegende Unterstützung von ManagedExchange-Funktionen. Ob Exchange verfügbar ist, ist jedoch abhängig vom mobilen Endgerät. Entsprechende Informationen erhalten Sie in der Anleitung Ihres Geräts.
- **RoadSync**
Für viele mobile Geräte, die vom Hersteller nicht mit einer Nutzungsmöglichkeit für ManagedExchange ausgestattet sind, bietet die kostenpflichtige Software "RoadSync" die Option, ManagedExchange auch mobil zu nutzen. Hierzu zählen neben vielen Geräten mit Symbian-S60-Betriebssystem beispielsweise auch viele Geräte, auf denen Android eingesetzt wird. Eine genaue Auflistung der von RoadSync unterstützten Geräte können Sie der Webseite des Anbieters entnehmen: www.dataviz.com/products/roadsync/index.html

Mit Windows Mobile 6.5 richten Sie Ihr ManagedExchange-Postfach einfach und schnell in nur wenigen Schritten ein. Im Regelfall benötigen Sie dazu lediglich die E-Mail-Adresse und das Passwort des Postfachs.

Gehen Sie zur Einrichtung Ihres ManagedExchange-Postfachs auf Ihrem mobilen Endgerät mit Windows Mobile 6.5 bitte wie folgt vor:



- Wählen Sie "Start", "**ActiveSync**".

Wenn Sie Ihr mobiles Endgerät bisher noch nicht mit dem PC synchronisiert haben, werden einige allgemeine Informationen zur Synchronisierung mit ActiveSync angezeigt. Wählen Sie auf dieser Seite dann bitte den Link "Ihr Telefon für diese Art der Synchronisierung einrichten".

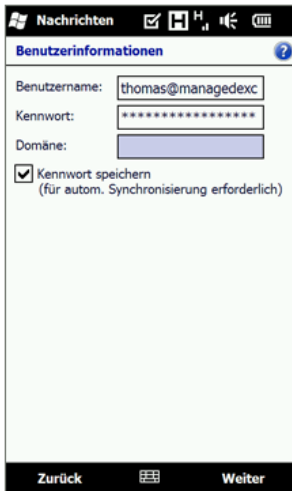
- Wenn Sie Ihr mobiles Endgerät schon einmal per ActiveSync mit Ihrem PC verbunden haben, wählen Sie nach dem Starten von ActiveSync bitte "Menü", "Serverquelle hinzufügen...".

• Geben Sie im Eingabefeld des darauf folgenden Fensters bitte die vollständige E-Mail-Adresse des ManagedExchange-Postfachs ein. Wenn Sie bei der Einrichtung des Postfachs im Kundenmenü eine alternative Absenderadresse hinterlegt haben, verwenden Sie bitte diese Adresse.

- Die Checkbox bei "Exchange-Server-Einstellungen automatisch ermitteln" muss aktiviert sein. Gehen Sie anschließend auf "Weiter".

• Auf der Seite "Benutzerinformationen" müssen folgende Informationen hinterlegt werden:

- **Benutzername:** Bitte geben Sie bei "Benutzername" erneut die vollständige E-Mail-Adresse des ManagedExchange-Postfachs ein.
- **Kennwort:** Hinterlegen Sie das Passwort, welches für das ManagedExchange-Postfach bei der Einrichtung im Kundenmenü hinterlegt wurde.
- **Domäne:** Dieses Feld wird nach Eingabe der E-Mail-Adresse als nicht ausfüllbar dargestellt und bleibt leer. An dieser Stelle müssen keine Informationen hinterlegt werden.



- **Kennwort speichern:** Die Checkbox für die Speicherung des Kennworts muss aktiviert sein, damit die automatische Synchronisation mit dem ManagedExchange-Postfach möglich ist.

- Gehen Sie bitte auf "Weiter", um mit dem Abruf der Einstellungen für Ihr ManagedExchange-Postfach zu beginnen.

- Wenn die Einstellungen für das Postfach erfolgreich abgerufen wurden, können Sie im nächsten Schritt definieren, welche Informationen synchronisiert werden. Deaktivieren Sie bitte die Checkboxen der Elemente, die nicht synchronisiert werden sollen.



- Wählen Sie "Kalender" oder "E-Mail" aus, um bei Bedarf weitere Einstellungen für die Synchronisierung der entsprechenden Informationen vorzunehmen.

- Nachdem Sie die gewünschten Einstellungen vorgenommen haben, gehen Sie bitte auf "Fertig stellen".

Herzlichen Glückwunsch! Ihr ManagedExchange-Postfach ist jetzt auf Ihrem mobilen Endgerät eingerichtet. ActiveSync nimmt nun die Synchronisation mit dem Postfach vor. Nach Abschluss des Vorgangs stehen Ihnen die Informationen aus Ihrem ManagedExchange-Postfach nun auch mobil auf Ihrem Smartphone oder Handy zur Verfügung!

Mobile Nutzung auch mit dem iPhone

Von den professionellen Features von ManagedExchange wie der Push-Funktionalität für E-Mails oder der Synchronisation des Kalenders können Sie auch bei Nutzung eines iPhones (ab Firmware 2.1) profitieren.

Die Einrichtung Ihres ManagedExchange-Postfachs auf dem iPhone erfolgt einfach und schnell in nur wenigen Schritten. Im Regelfall benötigen Sie für die Einrichtung lediglich die E-Mail-Adresse und das Passwort des Postfachs.



Bitte beachten Sie:

Durch die Synchronisierung Ihres iPhone mit dem ManagedExchange-Postfach werden alle zuvor auf dem iPhone gespeicherten Kontakte und Kalendereinträge überschrieben! Nehmen Sie bei Bedarf eine Sicherung dieser Daten vor, bevor Sie Ihr ManagedExchange-Postfach auf dem iPhone einrichten.

Gehen Sie zur Einrichtung Ihres ManagedExchange-Postfachs auf dem iPhone bitte wie folgt vor:

- Gehen Sie auf dem Bildschirm Ihres iPhones auf "Einstellungen" und dort auf "Mail, Kontakte, Kalender".



- Gehen Sie auf "Account hinzufügen" und wählen anschließend den Eintrag "Microsoft Exchange" aus.

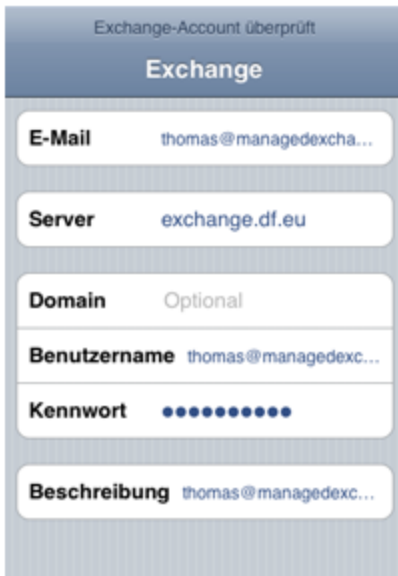
- In den Einstellungen des Exchange-Accounts müssen die folgenden Informationen angegeben werden:

- **E-Mail:** Geben Sie bitte die vollständige E-Mail-Adresse des ManagedExchange-Postfachs ein. Haben Sie bei der Einrichtung des Postfachs im Kundenmenü eine alternative Absenderadresse hinterlegt, so verwenden Sie bitte diese Adresse.

- **Domain:** An dieser Stelle ist keine Eingabe erforderlich, bitte lassen Sie dieses Feld leer.

- **Benutzername:** Bitte hinterlegen Sie bei "Benutzername" erneut die vollständige E-Mail-Adresse des ManagedExchange-Postfachs.

- **Kennwort:** Geben Sie das Passwort ein, welches für das ManagedExchange-Postfach bei der Einrichtung im Kundenmenü hinterlegt wurde.
- **Beschreibung:** Vergeben Sie eine Beschreibung für den Exchange-Account auf Ihrem iPhone. Die Beschreibung ist frei wählbar.



- Gehen Sie nach Eingabe aller Informationen bitte auf "Weiter".
- Es wird ein weiteres Eingabefeld "Server" angezeigt. Bitte hinterlegen Sie dort den folgenden Servernamen:
 - **exchange.df.eu**
- Klicken Sie nach Angabe des Servers auf "Weiter".
- Wählen Sie im nächsten Schritt aus, welche Informationen Sie zwischen Ihrem iPhone und dem ManagedExchange-Postfach synchronisieren möchten.



Beachten Sie dabei bitte, dass Aufgaben und Notizen auf dem iPhone derzeit nicht synchronisiert werden können. Darüber hinaus werden alle zuvor auf dem iPhone gespeicherten Kontakte und Kalendereinträge überschrieben, wenn eine Synchronisierung dieser Informationen konfiguriert wird. Nehmen Sie bei Bedarf eine Sicherung dieser Daten vor, bevor Sie Ihr ManagedExchange-Postfach auf dem iPhone einrichten.

- Gehen Sie anschließend auf "Speichern", um die Konfiguration des ManagedExchange-Postfachs auf Ihrem iPhone abzuschließen.

Herzlichen Glückwunsch! Ihr ManagedExchange-Postfach ist jetzt auf dem iPhone eingerichtet. ActiveSync nimmt nun die Synchronisation mit dem Postfach vor. Nach Abschluss des Vorgangs stehen Ihnen die Informationen aus Ihrem ManagedExchange-Postfach nun auch mobil auf Ihrem iPhone zur Verfügung!